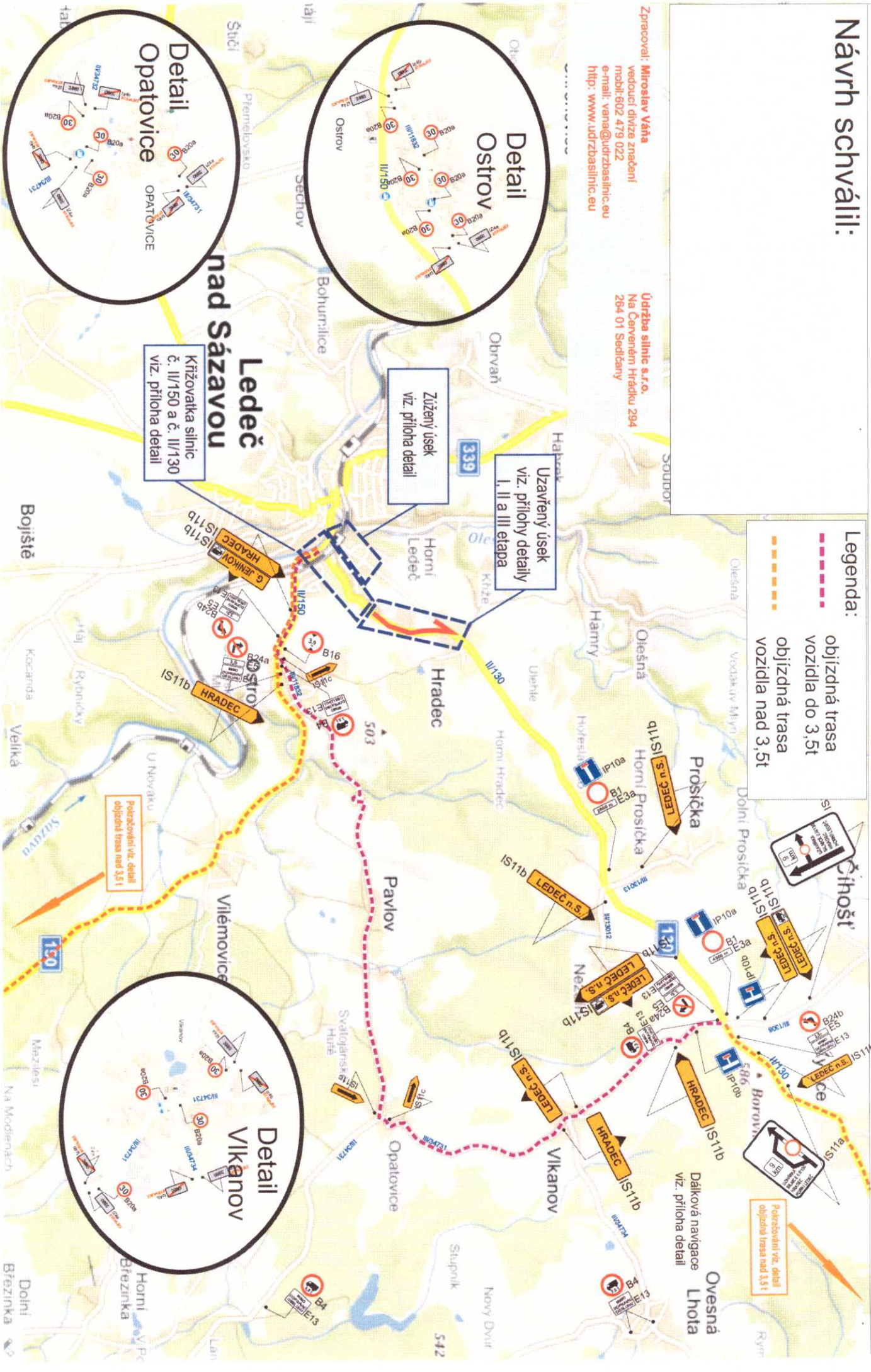


Schéma dopravního značení - přechodná úprava provozu, úplná uzavírka silnice č. II/130 v úseku Ledec nad Sázavou - Hradec, z důvodu rekonstrukce komunikace. III část

Návrh schválil:

Zpracoval: **Miroslav Váňa**
vedoucí divize značení
mobil: 602 479 022
e-mail: vana@udrzbasilnic.eu
http: www.udrzbasilnic.eu

Údržba silnic s.r.o.
Na Červeném Hrádku 294
264 01 Sedčany



Legenda:

- objížděná trasa vozidla do 3,5t
- objížděná trasa vozidla nad 3,5t

Uzavřený úsek viz. přílohy detaily I, II a III etapa

Zúžený úsek viz. příloha detail

Křížovka silnic č. II/150 a č. II/130 viz. příloha detail

Detail Opatovice

OPATOVICE

Detail Ostrov

Ostrov

Detail Vikanov

VIKANOV

Přechodná viz. detail objížděná trasa nad 3,5t

Přechodná viz. detail objížděná trasa nad 3,5t

Dálková navigace viz. příloha detail


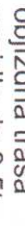
Detail - objízdná trasa pro vozidla nad 3,5 t

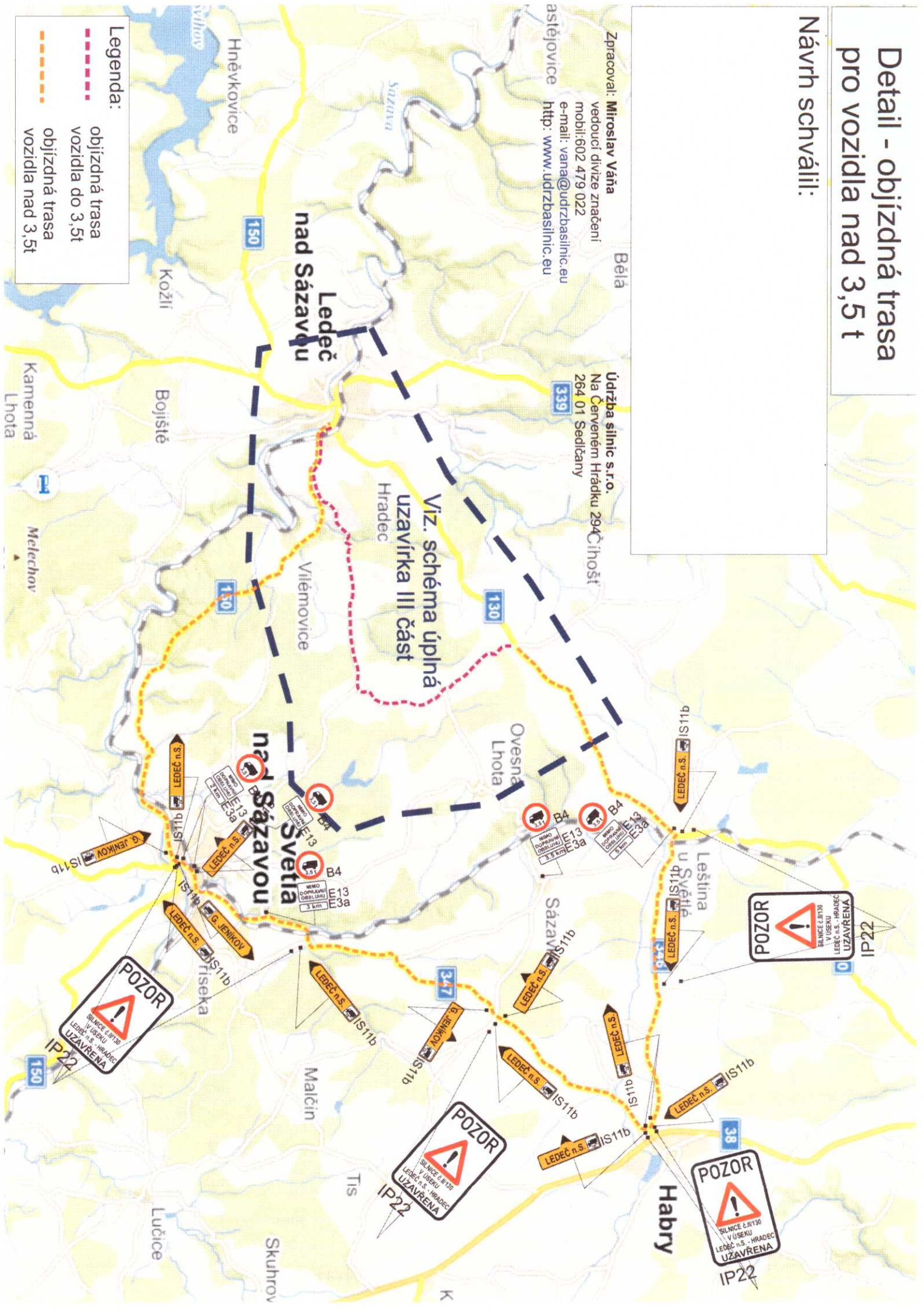
Návrh schválil:

Zpracoval: **Miroslav Váňa**
 vedoucí divize značení
 mobil: 602 479 022
 e-mail: vana@udrzbasilnic.eu
 http: www.udrzbasilnic.eu

Údržba silnic s.r.o.
 Na Červeném Hrádku 294Čihošť
 264 01 Sedčičany

Legenda:

-  objízdná trasa vozidla do 3,5t
-  objízdná trasa vozidla nad 3,5t



Viz. schéma úplná
 uzavírka III část
 Hradec

Lelec nad Sázavou
 nad Světlou

POZOR
 SILNICE E-1130
 LEDEC n.s. - HRADEC
 UZAVŘENA

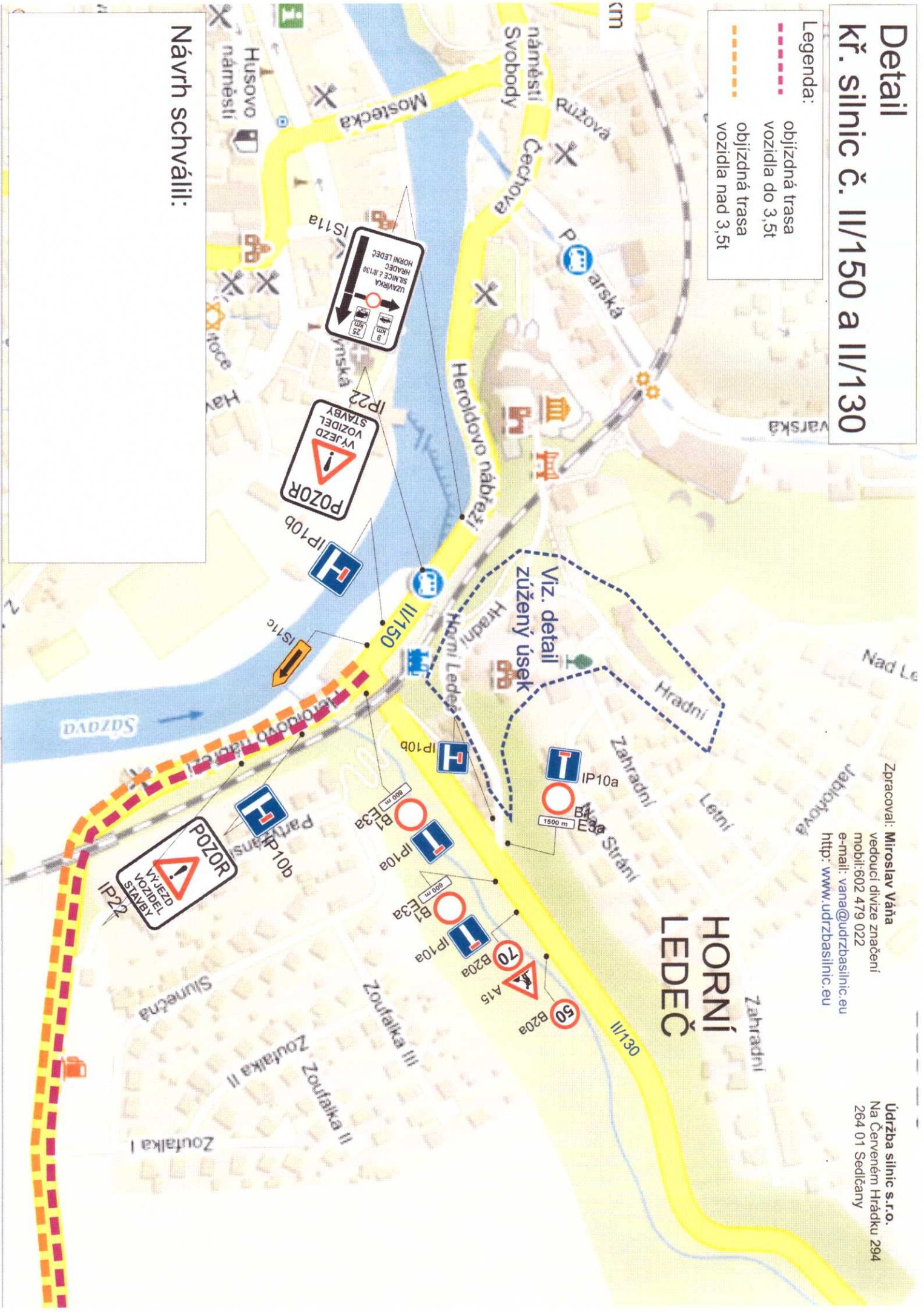
POZOR
 SILNICE E-1130
 LEDEC n.s. - HRADEC
 UZAVŘENA

POZOR
 SILNICE E-1130
 LEDEC n.s. - HRADEC
 UZAVŘENA

POZOR
 SILNICE E-1130
 LEDEC n.s. - HRADEC
 UZAVŘENA

Detail kř. silnic č. II/150 a II/130

- Legenda:
- objezdná trasa vozidla do 3,5t
 - objezdná trasa vozidla nad 3,5t



Návrh schválil:

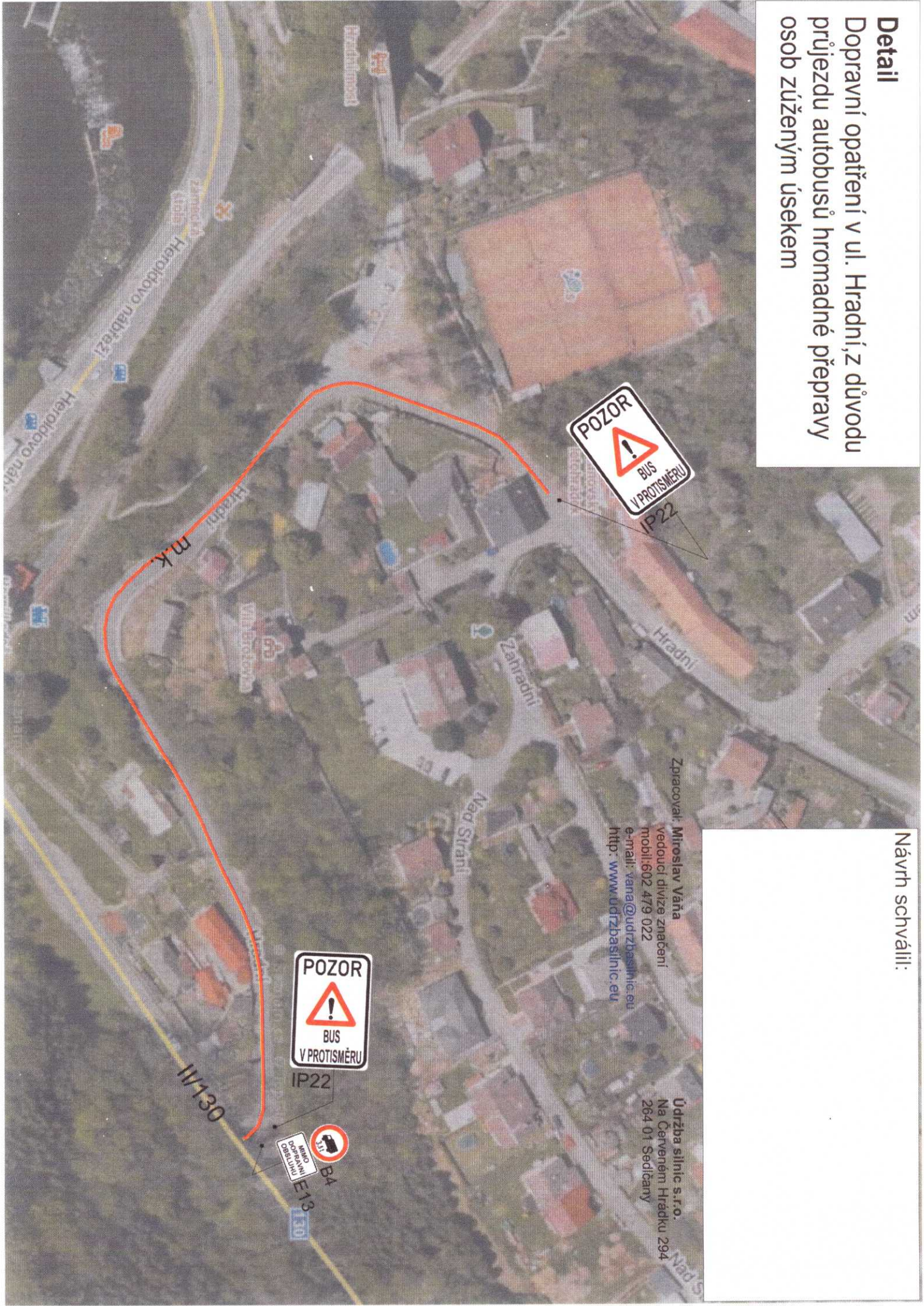
Zpracoval: Miroslav Váňa
vedoucí divize značení
mobil: 602 479 022
e-mail: vana@udrzbasilnic.eu
http: www.udrzbasilnic.eu

**HORNÍ
LEDEČ**

Údržba silnic s.r.o.
Na Červeném Hrádku 294
264 01 Sedčany

Detail

Dopravní opatření v ul. Hradní, z důvodu průjezdu autobusů hromadné přepravy osob zúženým úsekem



Návrh schválil:

Zpracoval: Miroslav Váňa
vedoucí divize značení
mobil: 602 479 022
e-mail: vana@udrzbaslinic.eu
http: www.udrzbaslinic.eu

Údržba silnic s.r.o.
Na Červeném Hrádku 294
264 01 Sedčany

POZOR
BUS
V PROTISMĚRU

IP22

3.1
VÍCE SMĚRŮ
OPRAVUJÍ

B4

E13

11/130

m.k.

Detail - uzavřený úsek I etapa - průjezd po vyfrézovaném vozovce

Návrh schválil:

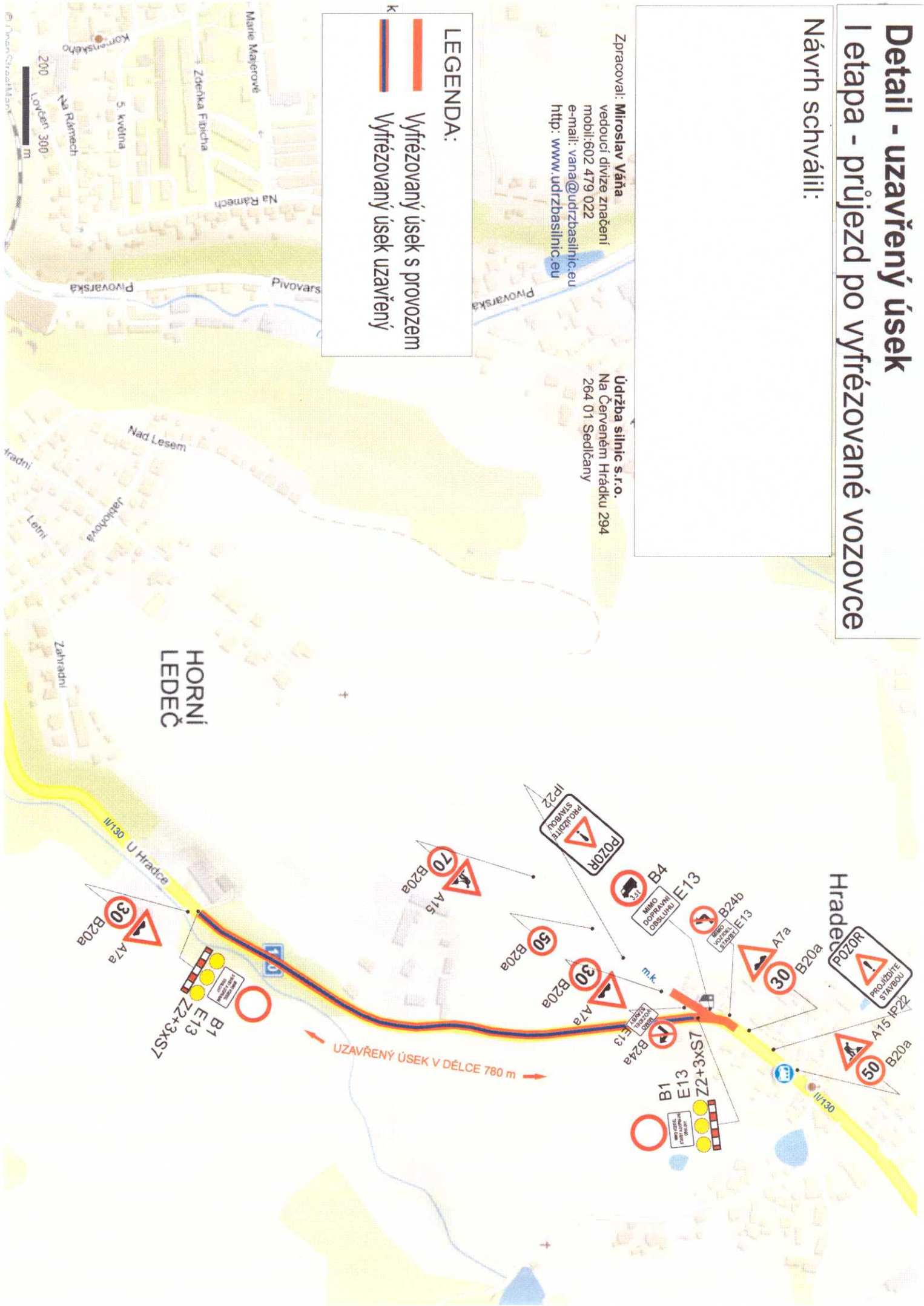
Zpracoval: **Miroslav Váňa**

vedoucí divize značení
mobil: 602 479 022
e-mail: vana@udrzbasilnic.eu
http: www.udrzbasilnic.eu

Údržba silnic s.r.o.
Na Červeném Hrádku 294
264 01 Sedlčany

LEGENDA:

-  Vyfrézovaný úsek s provozem
-  Vyfrézovaný úsek uzavřený



HORNÍ
LEDEČ

UZAVŘENÝ ÚSEK V DÉLCE 780 m

Detail - uzavřený úsek

II etapa - úplná uzavírka křižovatky, otáčení autobusu po místní komunikaci kolem rybníčku

Návrh schválil:

Zpracoval: **Miroslav Váňa**

vedoucí divize značení

mobil: 602 479 022

e-mail: vana@udrzbasilnic.eu

http: www.udrzbasilnic.eu

Údržba silnic s.r.o.
Na Červeném Hrádku 294
264 01 Sedčany

km



**HORNÍ
LEDEČ**

Hradec

Otáčení pro
autobusy

UZAVŘENÝ ÚSEK V DÉLCE 780 m

Detail - uzavřený úsek III etapa - průjezd přes křižovatku se stavebními úpravami

Návrh schválil:

Zpracoval: **Miroslav Váňa**
vedoucí divize značení
mobil: 602 479 022
e-mail: vana@udrzbasilnic.eu
http: www.udrzbasilnic.eu

Údržba silnic s.r.o.
Na Červeném Hrádku 294
264 01 Sedčany

Detail průjezdu křižovatkou
s probíhajícími stavebními úpravami

